

2) 🎯 Obiettivi e principi

OBJ= Sostenibilità a lungo termine

-> **DEF:** «La sostenibilità è spesso definita come la capacità di soddisfare le richieste del presente senza compromettere la possibilità delle future generazioni di soddisfare le proprie.»

Definizione proposta nel rapporto "Our Common Future" pubblicato nel 1987 dalla Commissione mondiale per l'ambiente e lo sviluppo (Commissione Brundtland) del Programma delle Nazioni Unite per l'ambiente.



Benefici derivanti dalle scelte corrette:

- **Contenimento risorse**
- **Contenimento emissioni,**
- **Abbassamento gravità disastri ambientali;**
- **Approvvigionamento di risorse alternative;**

-> A livello sociale:

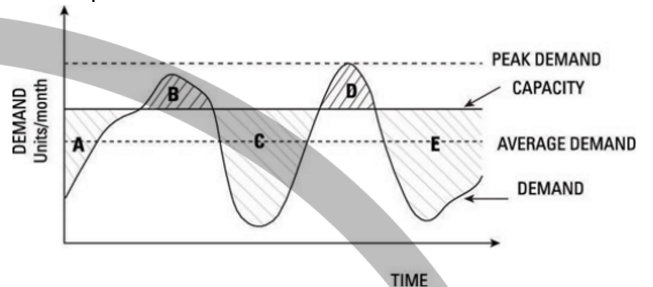
- Diminuiscono i rischi alla persona;
- Aumenta il benessere psico-fisico.

Principi:

1. 🧑 Soddifacimento domanda di mercato:

-> **OBJ:** Capacità produttiva/di servizio adeguata alla domanda;

- > 🌀 Domanda non costante (variazioni cicliche/stagionalità/trend);
- > 🎯 Scelta: soddisfare tutta la domanda/valore medio/valore di picco.



2. 💧 Uso appropriato delle risorse:

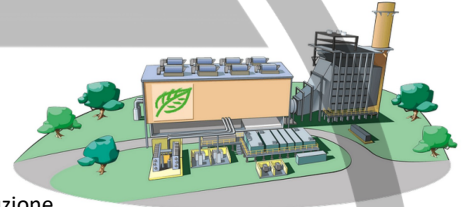
-> **OBJ:** Le risorse naturali sono **disponibili in quantità limitate** e vengono consumate rapidamente. (riduzione costi + impatto ambientale)

- > 🌀 L'aumento dei consumi & produzione provoca scarsità di risorse e aumento prezzi.
- > 🎯 Necessario produrre \oplus valore impiegando $=$ risorse.

3. 🚚 Gestione dei flussi fisici (traffico):

-> **OBJ:** La corretta gestione dei flussi fisici aiuta a ridurre: tempi di attesa/code/WIP/tempo in sospeso.

- > 🎯 il material handling si occupa dei metodi per ridurre i tempi (e i costi) totali di produzione.

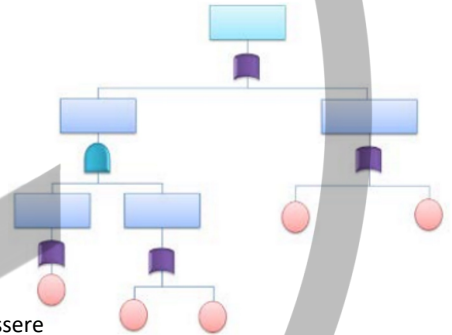


4. 🚫 Gestione del rischio (guasti ed errori):

-> **DEF:** «La gestione del rischio (risk management) è il processo mediante il quale i rischi vengono identificati e misurati (o stimati) e successivamente si sviluppano strategie per minimizzare, monitorare e controllare la probabilità o l'impatto di eventi avversi»

-> Si presenta in diversi ambiti: operativo, finanziario, informatico, biologico...

- > 🌀 Rischi derivanti da guasti ed errori, che vanno gestiti per evitare/diminuire l'impatto di incidenti che hanno poi effetti sulla salute dei lavoratori e sulla salute dell'ambiente in cui l'impianto è installato.



5. 🏠 Ricerca di benessere e salvaguardia della salute:

-> **DEF:** Le scelte relative alla progettazione e gestione degli impianti di servizio impattano sul benessere e sulla salute dei lavoratori e delle persone che entrano in contatto con l'impianto.